



Losán Benelux



Edelfurnierte Holzwerkstoffe



Losán Benelux

Grupo Losán

Grupo Losán wurde 1964 in Curtis, Galicien von den beiden Familien Lopéz und Sánchez gegründet. Die gesamte Gruppe verteilt sich auf der ganzen Welt und hat 12 Standorte in 6 Ländern. Rund 1800 motivierte Mitarbeiter sind für die gesamte Grupo Losán tätig. In diesen Standorten werden von Furnieren bzw. Furnierdecks über Arbeitsplatten, Soft- und Postformingprofilen, melaminbeschichtete Platten bis hin zur edelfurnierten Holzwerkstoffplatten für den Holzfachhandel und die Möbelindustrie hergestellt. Durch die eigene Herstellung von Furnieren innerhalb der Gruppe ist eine nachhaltige und gleich bleibende Qualität gewährleistet.

Standorte



Losán Gestion
Head Offices, A Coruna (Spanien)



Losán Rumania
Brashov (Rumänien)



Losán Melapal
Bukarest (Rumänien)



Losán Benelux
Emmen (Niederlande)



Losán Aserpal
Curtis (Spanien)



Industrias Losán
Curtis (Spanien)



Losán Componentes
Pedro Munoz (Spanien)



Losán Tableros
Soria (Spanien)



Losán Pinasa
Fuentes (Spanien)



Losán Oak Hill Veneer
Troy PA (USA)



Losán Manufacturas Timberni
Los Angeles – Bio Bio (Chile)



Losán Aserpal Laminas Faqueadas
Parana (Brasilien)



Losán Benelux

Produktion in Emmen

Seit 2004 produziert Losán Benelux am Standort Emmen edelfurnierte Holzwerkstoffe. Die Furnierdecks werden zum größten Teil von Losán Rumänien und Losán Aserpal in unterschiedlichen Qualitäten und Formaten geliefert. Weitere firmeneigene Furnierwerke in den USA und Chile sorgen für eine sichere und nachhaltige Furnierversorgung. Auf einer Durchlaufpresse werden die Trägerwerkstoffe mit den Furnierdecks verpresst. Diese hochmoderne Technologie lässt im Bezug auf Flexibilität, Schnelligkeit, Zuverlässigkeit und Wirtschaftlichkeit kaum noch Wünsche offen.

Eine weitere wichtige Investition wurde mit dem Bau einer zusätzlichen Lagerhalle im August 2009 getätigt. Somit verfügt Losán Benelux über 2500 qm Produktionsfläche und 7500 qm Lagerfläche am Standort Emmen.

Losán Benelux liefert weltweit in 27 Länder und ist einer der führenden Hersteller von edelfurnierten Holzwerkstoffen.

Testen Sie uns!

Gerne werden wir Ihren Anforderungen gerecht!



Emmen, Verwaltungsgebäude



Emmen, Produktions- und Lagerhalle

FSC certified



Das Zeichen für vorbildliche Forstwirtschaft

Cert no. SW-COC-004575

www.fsc.org

(c) 1996 Forest Stewardship Council

Produktübersicht

	Edelfurnierte SPAN EI
	Edelfurnierte MDF EI
	Edelfurnierte Tischlerplatten EI
	Edelfurnierte Birke Multiplex EI
	Edelfurnierte Sperrholzplatten EI
	- <u>NEU</u> - Edelfurnierte Airmaxx®
	- <u>NEU</u> - Edelfurnierte Wabenplatte
	Ceiba Biegesperrholz
	- <u>NEU</u> - Fancy Plywood
	- <u>NEU</u> - Lami Form
	- <u>NEU</u> - Losán ART – durchgefärbte Furniere
	- <u>NEU</u> - Eiche Uni Blanco
	- <u>NEU</u> - TEX TOP®
	- <u>NEU</u> - Leimholz Radiata Kiefer



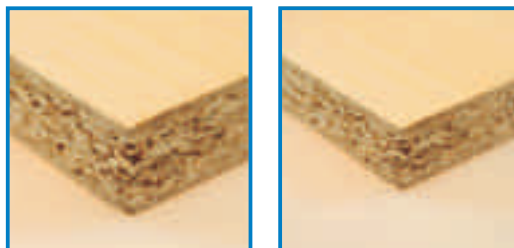
Edelfurnierte SPAN E1

Edelfurnierte MDF E1

Edelfurnierte Tischlerplatten E1

Edelfurnierte SPAN E1

Träger: Spanplatten E1, V20 Verleimung
 Varianten: Span V313, Span B1 schwer entflammbar

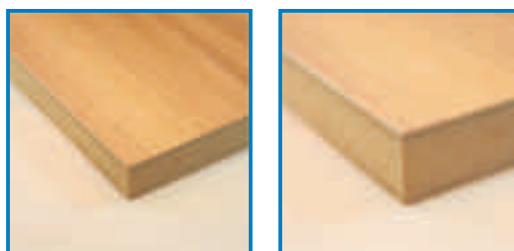


Format	Variante	Stärken*																				
		4	5	6	7	8	9	10	11	13	14	16	17	18	19	20	23	25	26	29	31	39
2500 x 1250 mm	V 20						♦		♦	♦		♦	♦		♦	♦		♦	♦			
2550 x 1250 mm	V 313								♦	♦			♦		♦		♦			♦		
2500 x 1250 mm	B1								♦	♦		♦	♦		♦	♦						
2800 x 2070 mm	V 20						♦		♦	♦		♦	♦		♦	♦		♦	♦			♦
	V 313						♦		♦	♦		♦			♦	♦		♦	♦			♦
	B1								♦	♦		♦	♦		♦	♦		♦		♦		♦
3050 x 1250 mm	V 20						♦		♦	♦		♦	♦		♦	♦		♦	♦			
	V 313								♦	♦			♦		♦				♦			
	B1								♦	♦		♦	♦		♦	♦						
3050 x 2070 mm	V 20														♦							

*Weitere Stärken, Formate oder Varianten sind auf Anfrage möglich.

Edelfurnierte MDF E1

Träger: MDF E1, V20 Verleimung
 Varianten: MDF V313, MDF B1 schwer entflammbar,
 MDF leicht ca. 620kg/m³

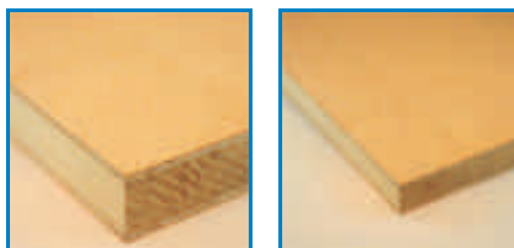


Format	Variante	Stärken*																					
		4	5	6	7	8	9	10	11	13	16	17	19	20	23	25	26	29	31	33	36	39	41
2440 x 1220 mm	V 20	♦	♦	♦	♦		♦	♦	♦	♦	♦	♦	♦	♦	♦		♦	♦	♦			♦	♦
	V 313							♦		♦	♦	♦	♦	♦		♦		♦				♦	
	B1				♦			♦		♦	♦		♦	♦		♦		♦					♦
2800 x 2070 mm	V 20	♦	♦	♦	♦		♦		♦	♦	♦	♦	♦	♦		♦	♦	♦				♦	♦
	V 313								♦	♦		♦	♦		♦		♦						
	B1								♦	♦		♦	♦		♦		♦						
3050 x 1220 mm	V 20				♦		♦	♦	♦	♦	♦	♦	♦	♦		♦	♦	♦				♦	
	V 313							♦		♦	♦	♦		♦					♦				
	B1				♦			♦		♦	♦		♦	♦		♦		♦					

*Weitere Stärken, Formate oder Varianten sind auf Anfrage möglich.

Edelfurnierte Tischlerplatten E1

Träger: Tischlerplatte Stabmittellage, V20 Verleimung
 Varianten: Stäbchenmittellage, MDF- Deck, Span-Deck



Format	Variante	Stärken*																						
										10	11	13	14	16	17	18	19	20	23	25	26	29	31	39
2150 x 1250 mm	Stab																	♦						
2500 x 1250 mm	Stab																♦							
2800 x 2050 mm	Stab												♦			♦		♦		♦	♦			♦
3050 x 2050 mm	Stab															♦								

*Weitere Stärken, Formate oder Varianten sind auf Anfrage möglich.

Edelfurnierte Birke Multiplex E1

Edelfurnierte Sperrholzplatten E1

Edelfurnierte Birke Multiplex E1

Träger: Birke Multiplex E1, Verleimung AW 100

Varianten: Deckfurnier auf IF20 verleimt



Format	Variante	Stärken*																						
		4	5	6	7	8	9	10	11	13	16	17	18	19	21	22	23	25	26	28	31	36	41	
2500 x 1250 mm	—		♦	♦		♦	♦	♦	♦	♦	♦			♦	♦	♦	♦			♦	♦	♦	♦	
3050 x 1530 mm	—		♦	♦		♦	♦	♦	♦	♦	♦			♦	♦	♦	♦	♦			♦	♦	♦	♦

*Weitere Stärken, Formate oder Varianten sind auf Anfrage möglich.

Edelfurnierte Sperrholzplatten E1

Träger: Pappelsperrholz E1, Verleimung IF 20

Varianten: Träger Ceiba Sperrholz



Format	Variante	Stärken*																					
		4	5	6	7	8	9	10	11	13	16	17	18	19	21	22	23	25	26	28	31	36	41
2500 x 1220 mm	Pappel		♦				♦		♦	♦				♦									♦
	Ceiba	♦	♦		♦	♦			♦	♦	♦			♦					♦		♦		♦
2520 x 1720 mm	Pappel		♦			♦																	

*Weitere Stärken, Formate oder Varianten sind auf Anfrage möglich.



Edelfurnierte Airmaxx Edelfurnierte Wabenplatten

„Leichtbau“

Edelfurnierte Airmaxx®

Träger: Spanplatte E1 mit Styroporkugeln, Verleimung V20

Variante: ca. 450 kg/m³



Format	Variante	Stärken*																					
		4	5	6	7	8	9	10	11	13	16	17	18	19	21	22	23	25	26	29	31	39	50
2800 x 2070 mm	—																					♦	♦

*Weitere Stärken, Formate oder Varianten sind auf Anfrage möglich.

Edelfurnierte Wabenplatten

Träger: Wabenkernplatten mit engmaschigen Waben,
Spandeck, Verleimung V20

Variante: ca. 285 - 315 kg/m³



Format	Variante	Stärken*																					
		4	5	6	7	8	9	10	11	13	16	17	18	19	21	22	23	25	26	29	31	39	51
2600 x 2050 mm	—																					♦	♦

*Weitere Stärken, Formate oder Varianten sind auf Anfrage möglich.

Furnierzusammensetzung:



Gestürzt (Standard)



Geschoben



Brettcharakter

Furnierherstellung:



Gemessert – blumig



Gemessert – schlicht

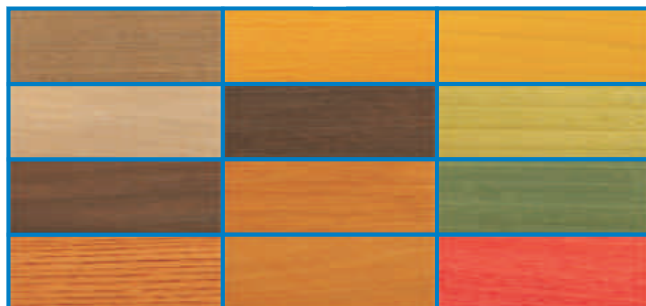


Geschält

Losán ART - Durchgefärbte Furniere - Eiche Uni Blanco® TEX TOP®

Durchgefärbte Furniere

Formate:	Standardformate siehe Lieferprogramm edelfurnierte Trägerwerkstoffe
Stärke:	je nach Holzart ca. 0,6 mm
Qualität:	A+
Holzarten:	nach Kundenwunsch
Verleimung:	mit Trägerplatte V20
Oberfläche:	nach Kundenwunsch



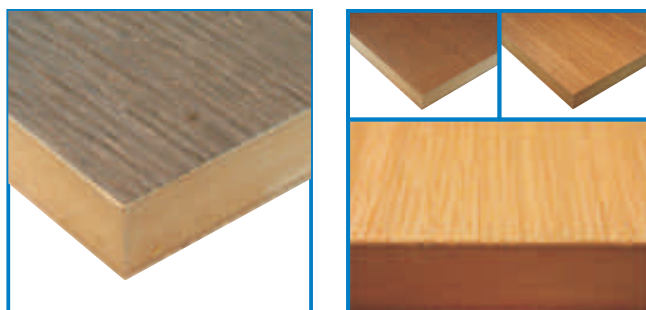
Eiche Uni Blanco®

Formate:	Standardformate siehe Lieferprogramm
Stärken:	ca. 0,6 mm
Qualität:	Eiche Uni Blanco wird durch ein spezielles von der Firma Losán patentiertes Kochverfahren auf eine harmonische Farbfolge hergestellt, d.h alle aus einer Charge produzierten Furniere sind in der Farbfolge sehr harmonisch



TEX TOP®

Formate:	2440 x 1220 mm
Stärke:	von 7 bis 32 mm, Trägermaterialien nach Kundenwunsch
Qualität:	A-Relief/B
Holzarten:	Nach Kundenwunsch
Verleimung:	V20
Oberfläche:	Patentierter Relief Oberfläche, Rückseite Standard, roh



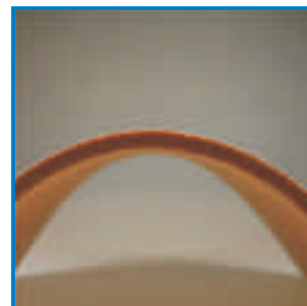
Ceiba Biegesperrholz

Fancy Plywood

Lami Form, Leimholz Radiata Kiefer

Ceiba Biegesperrholz

Formate: 2440 x 1220 mm bzw. 1220 x 2440 mm
Stärken: 3, 5, 6, 7, 8, 9, 12, und 16 mm lagernd.
Qualität: B/B
Holzarten: Ceiba
Verleimung: AW 100
Oberfläche: roh



Fancy Plywood

Formate: 2440 x 1220 mm
Stärken/Qualität: 3,6 mm, A/Blind
5 und 6 mm, A/B
Holzarten: Buche ged., Eiche europ., Kirschbaum
amerik., Birke und Nussbaum amerik.
Verleimung: IF 20
Oberfläche: 0,3 mm Deckfurnierstärke, roh



Lami Form

Formate: 2440 x 1220 mm
Stärken: ca. 0,8 mm
Qualität: A-Vorderseite, HPL Rückseite
Holzarten: Buche gedämpft, Eiche europ., Esche,
Nussbaum amerik., Kirschbaum amerik.
Verleimung: IF20
Oberfläche: roh



Leimholz Radiata Kiefer

Formate: 2500 x 1200 mm
Stärken: 12, 18, 22, 25, 30 und 40 mm
Qualität: A/B; B/B; C/C (durchgehende Lamellen)
A/A keilgezinkte Lamellen
Holzarten: Radiata Kiefer
Verleimung: nach DIN EN204 – D4

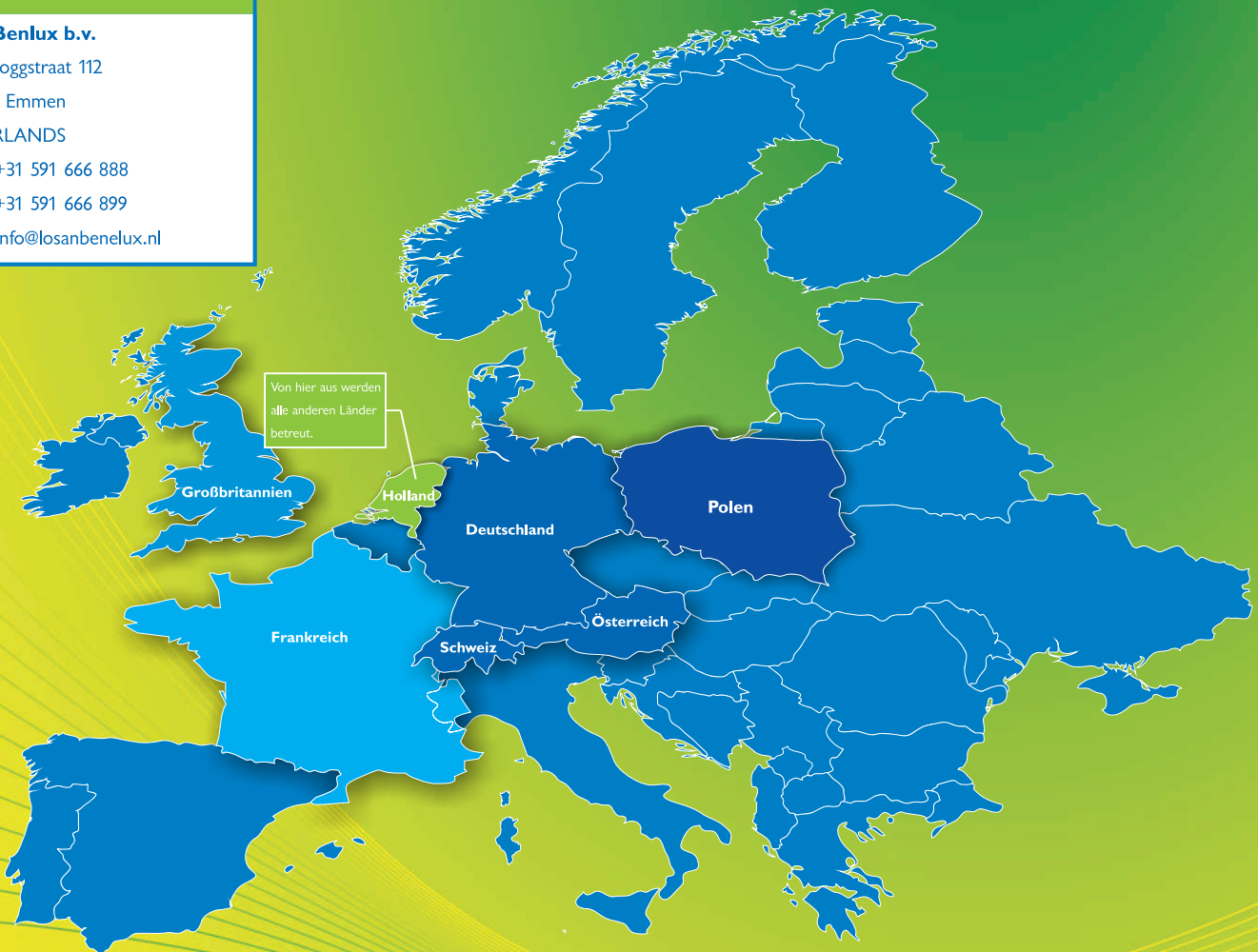




Hauptsitz

Losan Benlux b.v.

Phileas Foggstraat 112
NL-7801 Emmen
NETHERLANDS
Tel. +31 591 666 888
Fax +31 591 666 899
E-Mail: info@losanbenelux.nl



Stand: Februar 2010

Polen



Losán Benelux

Losán Benelux b.v.
Herr Janusz Tchorzewski
Phileas Foggstraat 112
NL-7825 Emmen
NETHERLANDS
Tel. +49 170 236 9527
Fax +31 591 666 899
E-Mail: polska@losanbenelux.nl

Deutschland, Österreich, Schweiz



BROSZEIT
Agentur für Holzwerkstoffe

Agentur Broszeit
Herr Thomas Broszeit
Ziegeleistraße 50
D-88255 Baidt
DEUTSCHLAND
Tel. +49 7502 912 44 88
Fax +49 7502 912 44 89
E-Mail: info@holzagentur-broszeit.de

Großbritannien



Hunt Brothers & Co Ltd.
Herr Steve Knowles
Carr Lane, Hoylake
CH 47 4BG Merseyside
UNITED KINGDOM
Tel. +44 151 632 3040
Fax +44 151 632 3137
E-Mail: steve@huntbros.co.uk

Frankreich



Losán Benelux

Losán Benelux b.v.
Herr Georges Zemour
Phileas Foggstraat 112
NL-7801 Emmen
NETHERLANDS
Tel. +33 609 4764 16
Fax +31 591 666 899
E-Mail: zemour.georges@wanadoo.fr